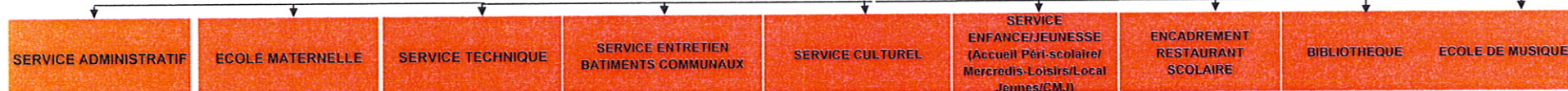
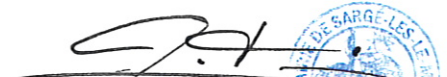



ORGANIGRAMME DU PERSONNEL COMMUNAL AU 1er JANVIER 2012

Classement alphabétique des Agents après le Responsable de Service et le Référent

Mme ALIX Marinette - Direction Générale des Services - Collaboratrice directe des Elus
 Direction, pilotage et management des services
 Préparation et suivi des décisions Municipales
 Accompagnement et gestion des projets municipaux -
 Gestion financière - Partenariat et relations avec les services extérieurs (privés ou publics)
 Veille Juridique et réglementaire



	SERVICE ADMINISTRATIF	ECOLE MATERNELLE	SERVICE TECHNIQUE	SERVICE ENTRETIEN BATIMENTS COMMUNAUX	SERVICE CULTUREL	SERVICE ENFANCE/JEUNESSE (Accueil Péri-scolaire/Mercredis-Loisirs/Local Jeunes/CMJ)	ENCADREMENT RESTAURANT SCOLAIRE	BIBLIOTHEQUE	ECOLE DE MUSIQUE
POSTES	Mme BATTEUX Sylvie Gestion du Personnel et de la Paie	Mme FRERE Sylvie Aide aux institutrices Entretien ménager de l'école	Mr FRERE Dominique Responsable du Service Technique	Melle BEILVERT Pascaline * Entretien Espace Scélia	Mme BENOIT Michèle - Responsable de l'Espace Culturel Programmation des spectacles	M. GEFFROY Gaëtan Responsable Service Enfance-Jeunesse et Services Péri-Scolaires	M. GEFFROY Gaëtan Responsable Service Enfance-Jeunesse et Services Péri-Scolaires	Melle PICHON Sandra Responsable de la Bibliothèque	M. MUDRY Cyril - Responsable Ecole de Musique
	Mme COULOIR Christine Finances communales	Mme HAYES Patricia Aide aux institutrices Entretien ménager de l'école	Mr AVIGNON Gilles Entretien bâtiments et espaces verts	Mme LARUE Edith * - Entretien Ecole Primaire - Salle des Fêtes - Atelier Municipal - Locatifs	Mme EMONET Geneviève Secrétariat Espace Culturel et Ecole de Musique	Mr LONGO Xavier Réfèrent Animation ALSH - Mercredis-Loisirs - Accueil Péri-Scolaire	Mr LONGO Xavier - Réfèrent Temps Méridien		M. BOUCHERIE J.Yves Enseignement Musical (TNC)**
	Mme KRUPA Martine Secrétariat divers - Etat Civil - Cimetière - Elections	Mme HERON Marion Aide aux institutrices Entretien ménager de l'école	Mr CHADAIGNE Joël Entretien bâtiments et espaces verts	Mme MASSE Elisabeth * Entretien Ecole Primaire	Melle BEILVERT Pascaline * Mercredis-Loisirs	Melle BEILVERT Pascaline * Mercredis-Loisirs	Melle BEILVERT Pascline *		Melle FAUVY Manuelle Enseignement Musical (TNC)**
	Mme LECRU Martine Accueil - Gestion des salles	Mme SOULAIMANA Liliane Aide aux institutrices - Entretien ménager de l'école	Mr JANCELEWICZ Maciej - Maintenance bâtiments communaux Régie son et éclairage Espace Scélia	Mme ROUSSET Cathy Entretien Espace Scélia Salles Associatives	Mme ROUSSET Cathy Entretien Espace Scélia	M. VERHERBRUGGEN Matthieu - Réfèrent Local Jeune - CMJ Accueil Péri-Scolaire - Mercredis-Loisirs	Mme LARUE Edith *		Melle LEBLAN Aurélie Enseignement Musical
	Melle LEROUX Estelle Assistance comptable		Mr LEMPEREUR Daniel Entretien Espaces verts et bâtiments	Melle MARIE Emilie (TNC)** Entretien Salle des fêtes, Mairie, diverses salles louées			Melle MARIE Emilie * (TNC)		
M. PILLARD Jean-Pierre Urbanisme - Voirie		Mr NOIR Alain Entretien bâtiments et espaces verts		Le Maire, Marcel MORTREAU.		Mme MASSE Elisabeth *			
		Mr QUERCELIN Loïc Entretien bâtiments et espaces verts - Régie son et éclairage espace Scélia				M. VERHERBRUGGEN Matthieu			
		Mr RONDEAU Sylvain - Entretien bâtiments et espaces verts							

Melle LAVOUE Christelle
Archivage - Secrétariat divers

Une Apprentie

1 Agent contractuel (TNC) **
Entretien Ecole Primaire

3 Agents contractuels (TNC) **

4 Agents contractuels (TNC) **

16 Enseignants contractuels (14 TNC)**

** TNC : Temps non complet
* Agent intervenant sur différents services

35 Titulaires (dont 3 TNC)
20 Contractuels (dont 18 TNC)
1 contrat de droit privé

CONTRATS