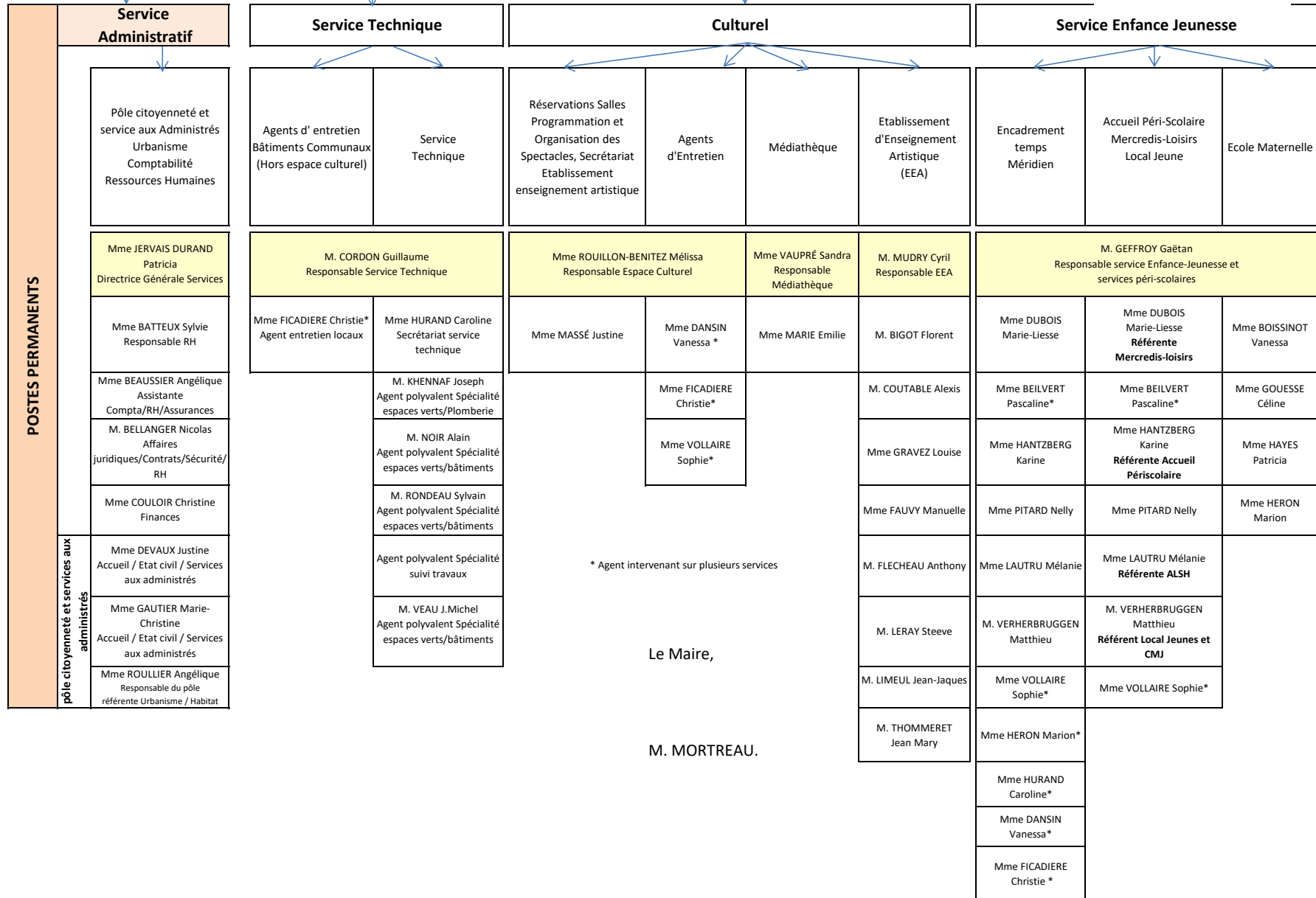


**ORGANIGRAMME PERSONNEL
COMMUNAL
01/10/2025**

Mme JERVAIS DURAND Patricia - Direction Générale des Services - Collaboratrice directe des Elus
Direction, pilotage et management des services / Préparation et suivi des décisions municipales
Accompagnement et gestion des projets municipaux / Gestion financière - Partenariat et relations avec les services extérieurs (privés ou publics) / Veille juridique et réglementaire



Le Maire,

M. MORTREAU.