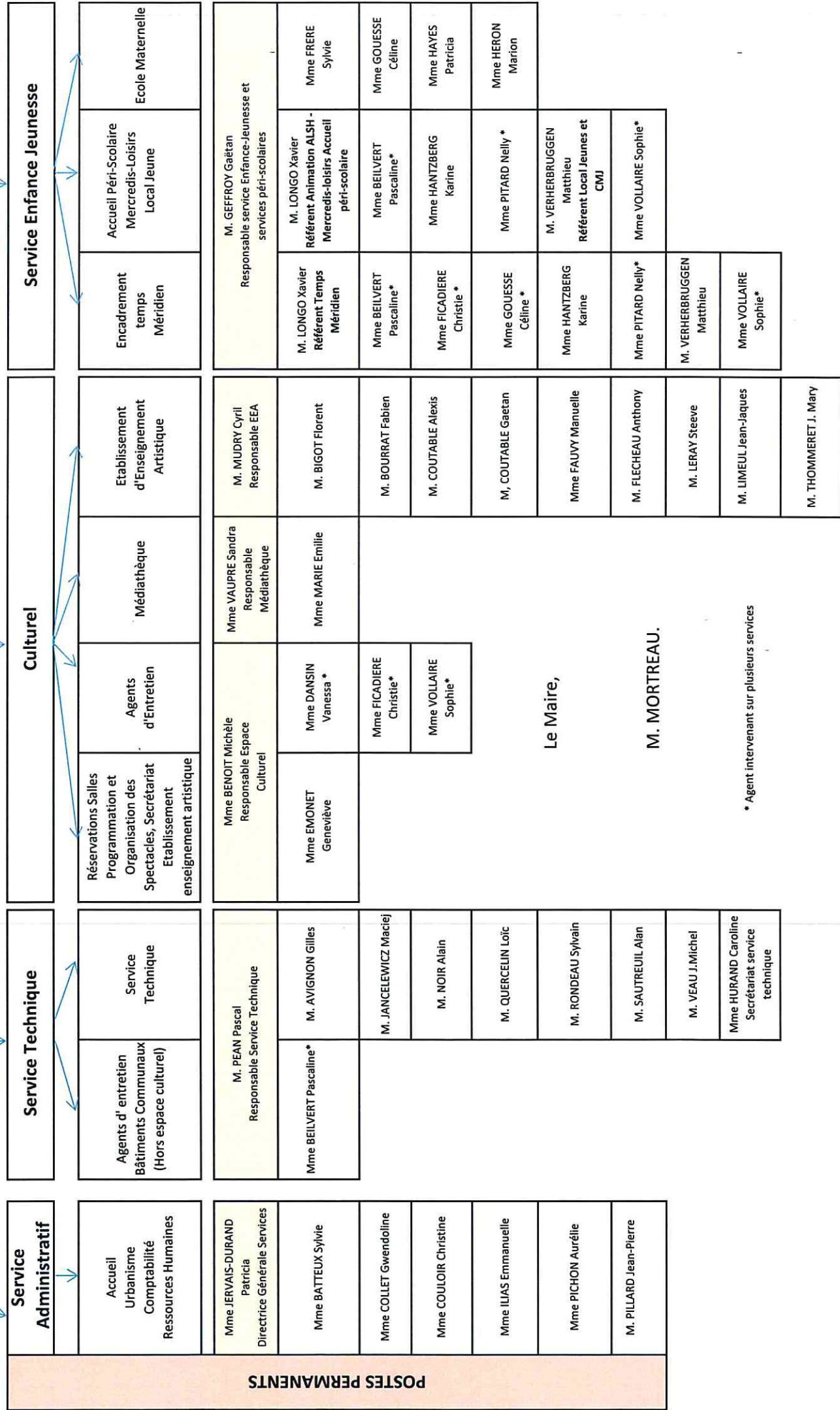


ORGANIGRAMME PERSONNEL

SEPTEMBRE 2020

Mme JERVAIS-DURAND Patricia -Direction Générale des Services - Collaboratrice directe des Elus
 Direction, pilotage et management des services / Préparation et suivi des décisions municipales
 Accompagnement et gestion des projets municipaux / Gestion financière - Partenariat et relations avec les services extérieurs (privés ou publics) / Veille juridique et réglementaire

Mairie de
 SARGÉ-LÈS-LE MANS



Le Maire,

M. MORTREAU.

* Agent intervenant sur plusieurs services

M. THOMMERET J. Mary

POSTES PERMANENTS